

Erfolgsfaktor >

Prozesse lenken

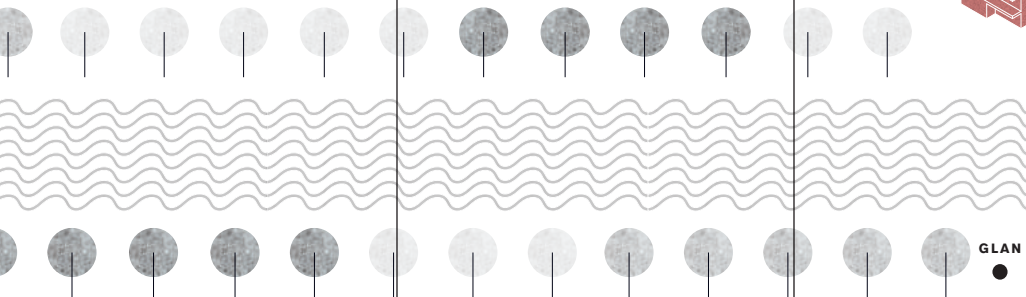
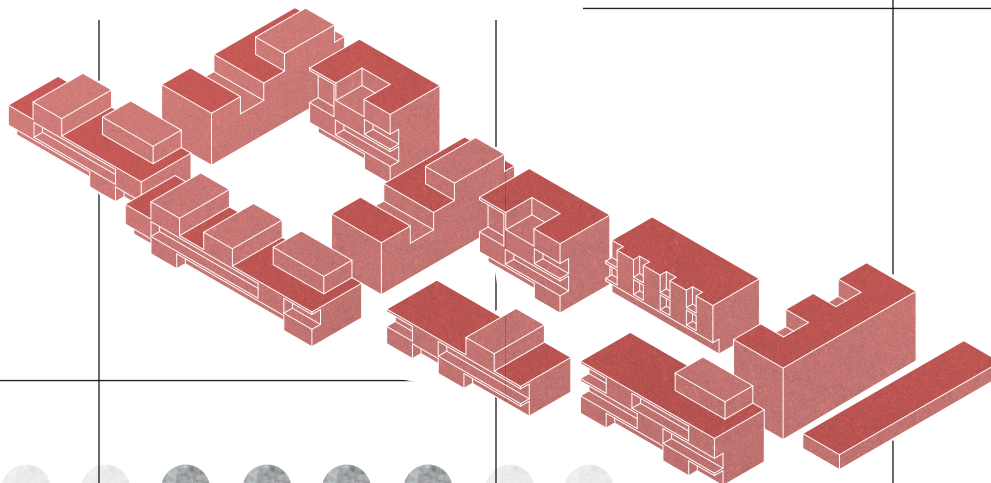
Baufaufgabe > **Neubau sozialer Wohnbau in Klagenfurt**

Preisträger > **Kärntner Landesbaupreis 2018**

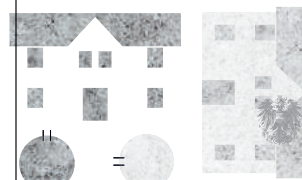
Architektur > **Eva Rubin, Jürgen P. Wirnsberger**

Bauherrschaft > **Fortschritt, Gemeinnützige Bau-, Wohnungs- und Siedlungsgenossenschaft für Kärnten mbH**

KLAGENFURT



GLAN



zt:

Wir wollten einen menschlichen Maßstab erreichen, mit einer hohen Aufenthaltsqualität und einer hohen Durchlässigkeit in der Durchwegung, und das haben wir in der Aufgabenstellung formuliert.



> Georg Wald, Stadtplanung Klagenfurt

Unsere Ambition war es, in Klagenfurt das erste Mal neue Wohnmodelle anzubieten, mit hoher Aufenthaltsqualität in den Freiräumen, großem Grünanteil und fußläufiger Vernetzung mit der Umgebung, damit Leben in die Siedlung kommt! Die wettbewerbskonforme Ausführung unseres Konzeptes wurde unterstützt durch die Entscheidungsgewalt der Stadt als Verkäuferin des Grundstückes.

> Eva Rubin, Jürgen P. Wirnsberger



Foto Jürgen Wirnsberger